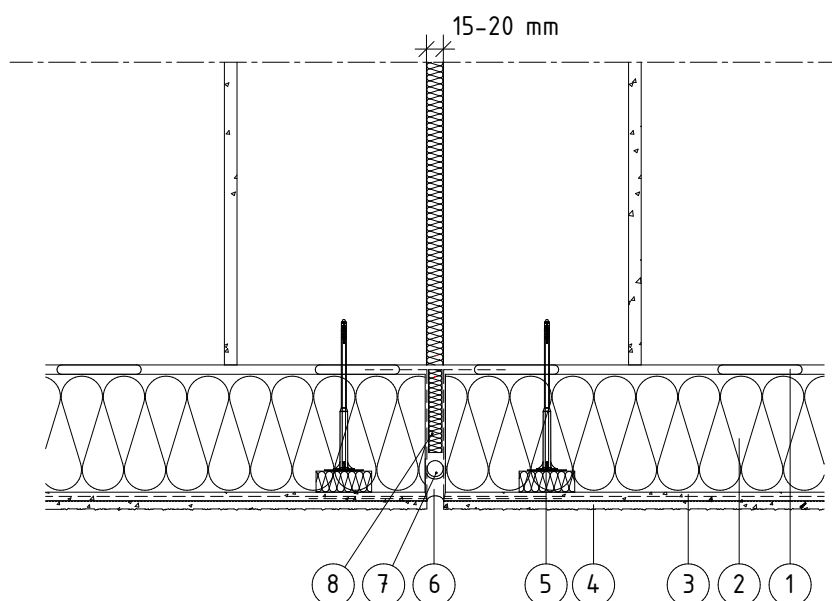

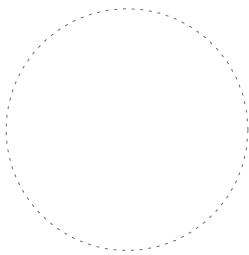



DILATACE V PLOŠE KZS - VZOROVÉ ŘEŠENÍ



LEGENDA

- 1 - LEPÍČÍ HMOTA
- 2 - TEPELNÁ IZOLACE, MINERÁLNÍ VATA TL. 180 mm
součinitel tepelné vodivosti 0,035 W.m-1.K-1
- 3 - STĚRKOVÁ HMOTA S VTLAČENOU SKLENĚNOU SÍŤOVINOU
(PERLINKOU)
- 4 - TENKOVRSVÁ OMÍTKA (V BARVĚ DLE BAREVNÉHO ŘEŠENÍ)
- 5 - TALÍŘOVÁ HMOŽDINKA
- 6 - POLYURETANOVÝ TMEL
- 7 - TĚSNÍCÍ PROVAZEC
- 8 - PROUŽEK MĚKKÉ MINERÁLNÍ VATY

| | | | | |
|--|--|--|----------------|-------------|
|  PROJEKČNÍ & INŽENÝRSKÁ ČINNOST s.r.o. | | Zodpovědný projektant: ING. BOHDAN MRÁZEK | | Číslo paré: |
| | |  | | |
| <u>Akce:</u> | MŠ Brno, Úvoz 57 - zateplení budovy |  | Stupeň PD: | DSP |
| <u>Objekt:</u> | | | Datum: | 05/2023 |
| <u>Vypracoval:</u> | ING. VENDULA ZIKMUNDOVÁ | | Měřítko: | 1:5 |
| <u>Investor:</u> | Statutární město Brno, Dominikánské nám.196/1, 602 00 Brno | | Formát: | 1xA4 |
| <u>Název výkresu:</u> | DILATACE V PLOŠE KZS | | Číslo výkresu: | D.1.1- 020 |